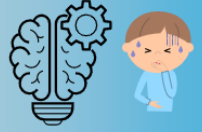


# 02

## 우울증, 스트레스, 인지기능 장애 치료를 위한 천연 식물 추출물 조성 배합 기술



### ▶ 연구자 정보

임동욱 박사  
한국식품연구원

### ▶ 적용처

- 인지기능 및 긴장완화 건강기능식품 및 치료제

#### 특허 원문 보기



영실 추출물을 유효성분으로 포함하는 우울증상, 스트레스, 또는 인지기능 장애의 개선, 예방 또는 치료용 조성물 외 1건 (10-2020-0117343 외 1건)

### ▶ 특허분야

- 농생명융합

### ▶ 문의처

#### 기술정보문의

- 소 속 : 한국식품연구원  
기능성소재연구단
- 담당자 : 임동욱 박사
- 연락처 : 063-219-9462
- 이메일 : dwlim@kfri.re.kr

#### 지원사업문의

- 소 속 : (주)유플스 기술사업화팀
- 담당자 : 이정수 연구원
- 연락처 : 042-862-6018
- 이메일 : lee0917@wips.cp.kr

### ▶ 기술 개요

- 영실 추출물 또는 얼레지 추출물을 유효성분으로 포함하여 우울 증상, 스트레스 또는 인지기능 장애를 개선, 예방 또는 치료할 수 있는 조성물
- 식품의 형태로 섭취 가능해 식품 조성물, 건강기능식품 또는 약학 조성물, 사료 조성물, 동물용 약학 조성물로 활용 가능함
- 영실 추출물은 우울 증상, 스트레스 또는 인지기능 장애 개선 및 예방, 치료 효과와 근지구력 증강 효과가 다른 장미속 식물들에 비해 1.2~2.0배 뛰어남

#### 기존 기술

- 삼환계 항우울제인 이미프라민, 데시프라민 등은 저혈압, 심장기능 장애 등의 부작용을 유발
- 플루아크서틴이나 서트랄린 등의 선택적 세로토닌 재흡수 억제제는 구역, 위장관 출혈, 성기능 장애 유발
- 기존 우울 증상 치료제는 환자에 따라 약효의 차이가 큼

#### 차별성/우위성

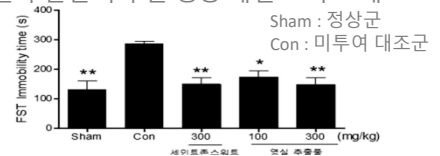
- 천연 식물 추출물을 유효성분으로 포함하는 조성물로 독성이 없음
- 영실 또는 얼레지 추출물을 유효성분으로 포함하여 안전하고 부작용이 없음
- 예방 및 치료 효과가 매우 뛰어나 경쟁력 있는 식품 및 의약 조성물 제조에 효과적임

### ▶ 세부 내용

- 영실 또는 얼레지에 포함된 성분을 한외 여과막을 통과시키거나 다양한 크로마토그래피에 의한 분리 및 정제방법을 추가적으로 실시한 인지기능 장애 개선, 예방 또는 치료용 조성물



<영실 추출물의 우울 행동 개선 효과 그래프>



<영실 추출물의 인지기능 개선 효과 그래프>

