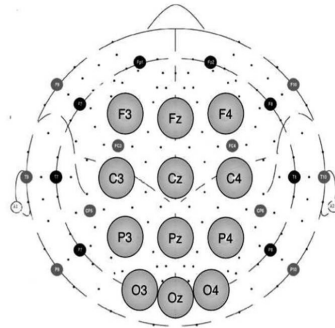




● 기술개요

본 기술은 뇌파 신호에 따른 특정 체질 구분의 정확성을 높인 뇌파 유형 생성 기술이다.

본 기술에 따르면, 체질이 확진 된 피험자의 자극에 대한 뇌파 신호를 분석하여 체질별 뇌파 특성에 따른 뇌파 파형 유형을 생성하여 구분한다. 또한, 뇌파 뿐만 아니라 피부, 안면, 체형, 음성 등 여러 가지 정보를 가지고 통합적으로 체질을 구분하는 시스템의 성능을 높일 수 있는 효과가 있다.



[피험자에게 뇌파 전극을 위치시킨 모습]

● 기술성

- 자극에 대한 뇌파 신호를 분석하여 체질별 뇌파 특성에 따른 뇌파 파형 유형을 생성하여 뇌파 신호에 따른 특정 체질 구분의 정확성 향상
- 사상체질을 구분하는 파라미터와 뇌파 신호를 받아 파라미터를 갱신하여 조건을 만족할시 체질 구분

● 대표청구항

- 뇌파 신호를 재규격화하고 그 유형을 분석하여 사상체질 구분 파라미터 생성에 따른 뇌파 파형 유형을 생성하는 제 3단계를 포함하는 것을 특징으로 하는 사상체질 구분을 위한 뇌파 유형 생성 방법

● 연구자 김근호

● 거래유형 통상실시권

● 기술가격 무상

● 관련특허 사상체질 구분을 위한 뇌파유형 생성방법(10-1033002)



사상체질 구분