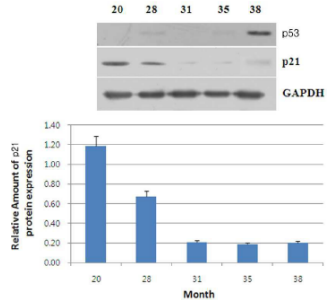


p21 단백질을 함유하는 소고기 특이적 월령 판별용 마커

Technical Overview

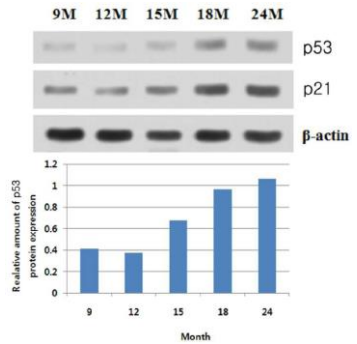
- 본 기술은 p21 단백질을 함유하는 소고기 특이적 월령 판별용 마커, 소고기 근육조직에서 소고기 특이적 월령 판별용 마커인 p21 단백질에 특이적으로 결합하는 항체를 이용한 항원-항체 결합반응을 통해 p21 단백질을 검출하여 소고기의 월령을 판별하는 방법에 관한 것임
- 소고기 월령 판별대상 시료를 PBS 버퍼에 넣어 균질화하고 이를 항-p21 항체가 부착된 금속 박막과 접촉시킨 후 SPR(Surface Plasmon Resonance)법에 의해 시료내 p21의 농도를 측정함



[그림1] 웨스턴 블롯으로 확인한 소고기 근육조직에서 p53 단백질과 p21 단백질의 발현 수준

Discovery and Achievements

- 도축 이후 판별할 수 없었던 소고기의 월령을 용이하게 판별
- 수입 소고기 검역 과정에서 시간과 비용을 절감하여 30개월 미만 소고기 효과적 선별



[그림2] 웨스턴 블롯으로 확인한 마우스 피부조직에서 p53 단백질과 p21 단백질의 발현 수준

Patent Right

상태	출원(등록)번호	발명의 명칭
등록	10-1047455	p21 단백질을 함유하는 소고기 특이적 월령 판별용 마커

Inventor

- 생물재난연구팀, 장익순 박사(jangiksn@kbsi.re.kr)
 - 노화 및 암 기전 연구
 - EAS 운영
 - 약물개발 스크리닝 분석법 개발

Contact Us

- 중소기업지원팀 이문상 선임기술원
 - lms1015@kbsi.re.kr, 042-865-3519