

## 혁신제약식품

## 비염 및 알러지 질환 예방 지치 추출물

- **특허명** : 지치 추출물을 포함하는 항알러지조성물(10-2019-0061985)
- **보유기관** : 한국과학기술연구원
- **상태정보** : 미공개

특허원문보기

미공개

### 기술개요

- 한국, 중국, 일본에서 널리 재배되며 건조 뿌리(검붉은 자주색)가 전통적인 동양의학에서 사용
- 항암, 항균, 항염증 효과가 있다고 알려져 있음
- 천연물 식·의약품(비염 및 알러지 치료 의약품, 의약품, 건강기능식품 등)

### 기존 문제점

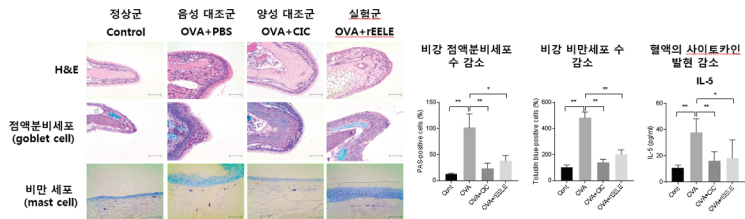
- 지치의 알러지 비염에 대한 효과는 알려진 바 없음
- 기존 지치 사용시 생쥐에게 투여 15일내 사망. 토끼의 경우 요단백과 적혈구가 나오며 설사를 일으킴. 지치의 독성은 없애고 효과는 유지할 수 있는 지치 추출법 필요

### 기술 차별점

- 세포독성이 없어 인체에 안전한 지치 추출물
- 성분 분리 및 규명 15종 이상 완료(분석방법 : HPLC-DAD, LC-MS, NMR)
- 시코닌 및 시코닌 유도체를 제거하는 방법을 통해 세포독성을 억제함

### 세부내용

- 알레르기 비염을 유도한 후 비강 조직을 관찰한 결과, 호산구성(eosinophil) 염증 반응이 증가함
- 지치 추출물의 경구투여는 호산구성 염증 반응이 감소되어 알레르기 비염 증상을 억제하는 효과가 있음



기술이전 문의

- 한국과학기술연구원 박광현(02-958-6395, kistpark@kist.re.kr)
- 공동마케팅사무국 이가영(042-862-6985, gylee@wips.co.kr)