

- 특허명 : 벽체 수직분할 및 수평철근 연속화에 의한 응답감소형 벽체 보강공법 (10-2016-0110122)
- 보유기관 : 한국건설기술연구원
- 상태정보 : 출원 '16.08.29 > 공개 '16.09.13 > 등록 '17.09.07
- 기타정보 : 관련특허 포트폴리오 구축(총 5건)



### 기술개요

- 벽체의 수직분할 및 수평철근 연속화를 통해 지진하중을 견딜 수 있는 벽체 보강공법에 관한 기술
- 공동주택 리모델링

### 기존 문제점

- 각 벽체는 실 공간을 구획하는 요소이기 때문에 벽체 전체의 단면을 증가시키거나, 보강이 필요한 벽체의 단부에 기둥을 설치하는 등의 방법을 적용하기 어려움

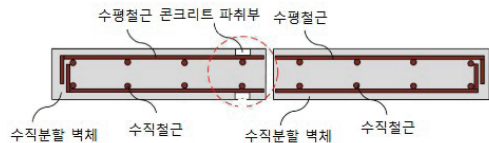


### 기술 차별점

- 벽체를 적어도 2개 이상으로 수직으로 분할하여 휨강성을 저감시켜 지진하중에 의해 벽체에 유도되는 휨모멘트가 설계 강도 이하가 되도록 하고, 분할된 벽체의 단부에서 절단된 수평철근을 연속화시켜 전단내력을 유지

### 세부내용

- 휨보강이 필요한 벽체를 수직방향으로 분할하여 휨강성 저하
- 분할된 벽체의 단부에서 수평철근의 피복을 수직철근 교차부까지 파취
- 수평철근 및 수직철근의 교차부를 서로 용접
- 마감 보수재를 사용하여 콘크리트 피복 마감
- 절단된 벽체간극에 콘크리트 몰탈을 주입 보완



- 한국건설기술연구원 김중배 (031-910-0340, kimjoongbae@kict.re.kr)
- 공동마케팅사무국 김영섭(042-862-6020, yskum@wips.co.kr)