

63

클라우드 기반 원격 모니터링 및 협업 관제 서버 기술

기술개요

▪ 클라우드 기반 원격 모니터링 및 협업 관제 서버 기술

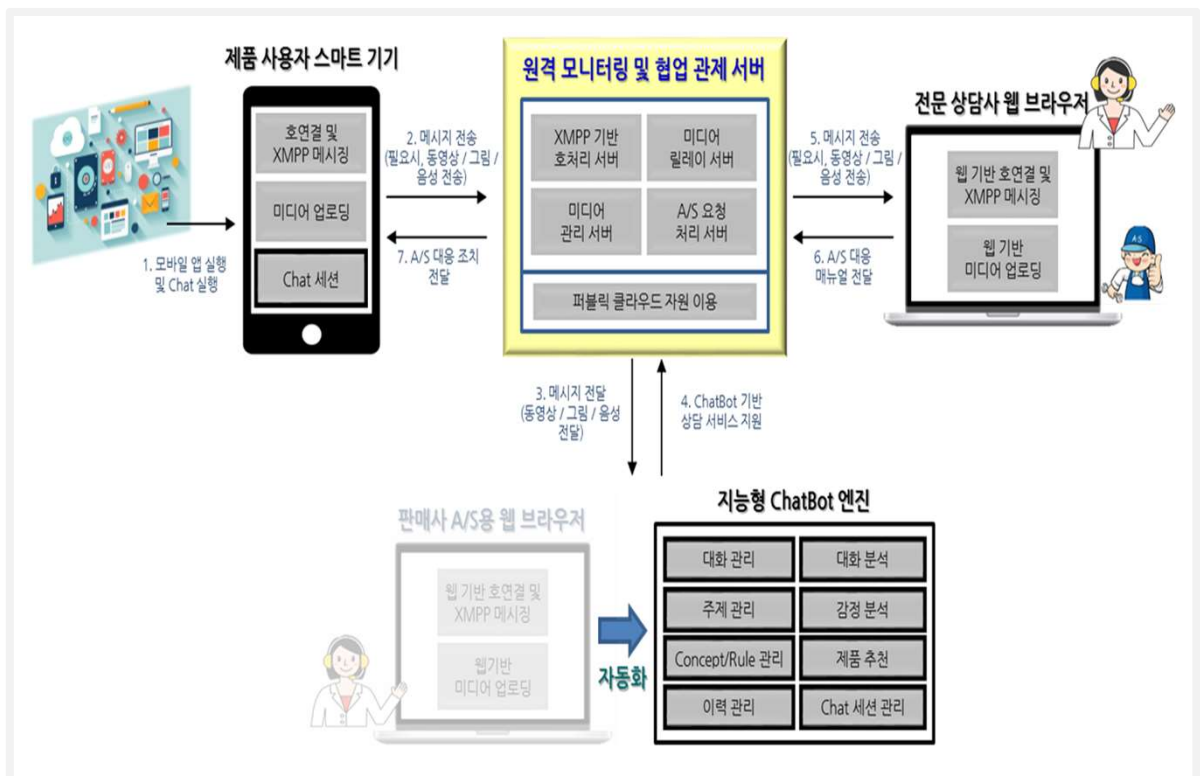
- IoT 플랫폼과 A/S 기술을 융합한 SoE* 서비스
- 클라우드 기반 원격 모니터링 관제 서버 개발 (대용량 영상 송수신 플랫폼 기술, 대용량 신호처리 기술, 저지연 스케일러블 영상 전송 기술)

* SoE : Support of Everything

기술의 특징점

▪ 대규모 온라인 서비스를 위한 가상공간내 사용자 행동예측 및 운영 최적화 기술

- 제품의 등록, 관리 기능 뿐만 아니라, 문제 발생 시에 원격 A/S 기능 추가로 탑재
- 제품의 판매 시에 유지 보수 관리의 효율을 높일 수 있어 사업화 완성도 향상에 기여
- 아마존 웹 서비스 등의 클라우드 자원을 활용하여, A/S 기능 자체로 사업화 추진 가능



적용분야

- 다목적 A/S 플랫폼(원격지원 솔루션)
- SoE 관련 서비스 솔루션

기술완성도 (TRL)

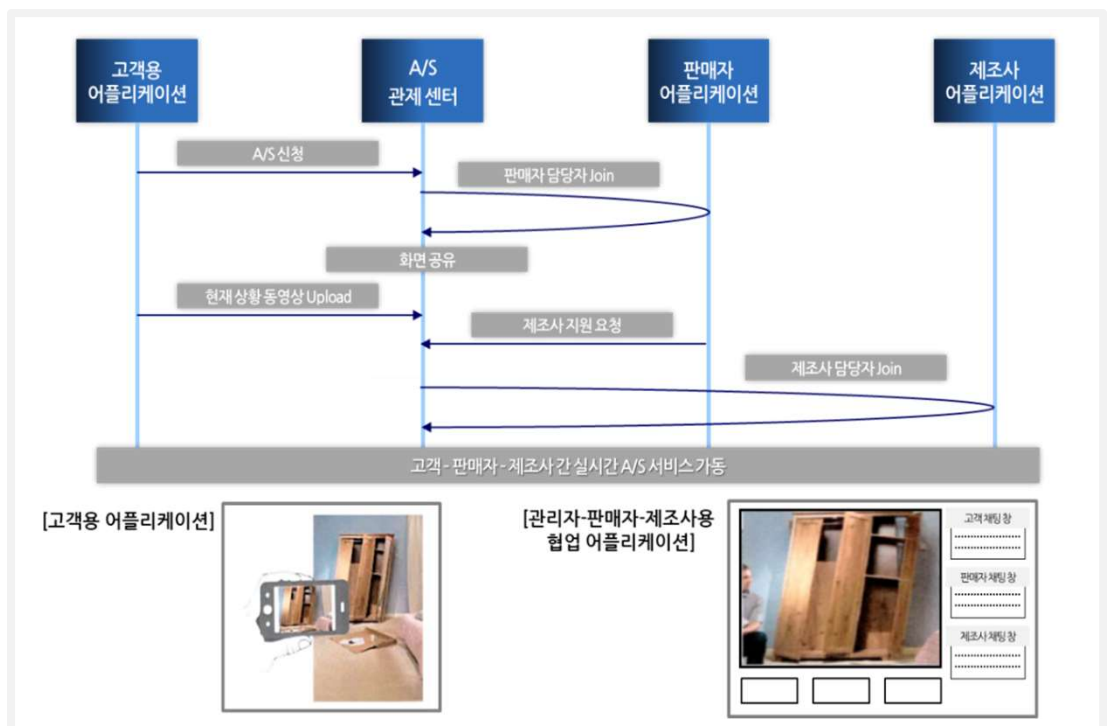
- TRL 6단계; 파일럿 규모 시작품 제작 및 성능 평가 단계



기술이전 내용 및 범위

- 원격 모니터링 및 클라우드 기반 협업 관제 서버 기술

- IoT 및 비IoT 기기 원격 모니터링 기술
- 사용자, 제조사, 판매자 및 서비스 사업자 간 정보 공유 기술
- 대용량 영상 동시 처리 기술
- 다지점 호연결 처리 기술
 - 모니터링 및 협업 관제용 서버 S/W
 - 상세설계서
 - 요구사항 정의서
 - 시험 절차 및 결과서



기술이전 문의

- 연구성과확산실 (042-860-4946 / hjchoi2@etri.re.kr)