

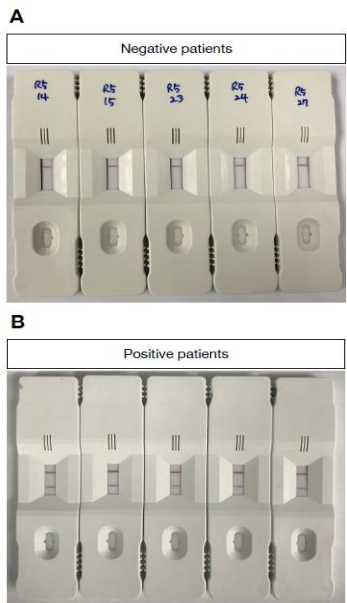
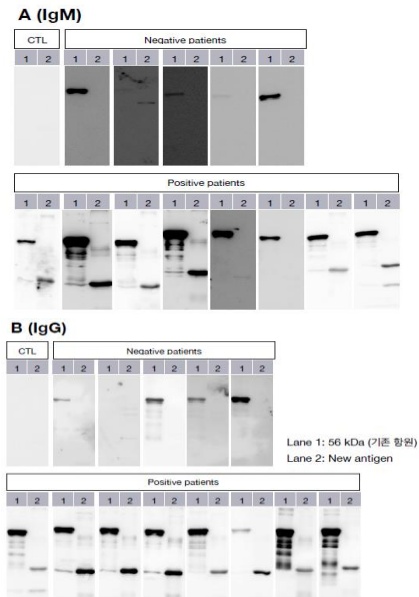
쯔쯔가무시증 진단용 신규 항원 및 이를 이용한 신속진단키트

Technical Overview

- 본 기술은 쯔쯔가무시증을 진단하기 위한 신규 항원과 이를 활용한 신속 진단키트에 관한 기술임

Discovery and Achievements

- 본 기술의 실험 결과는 다음과 같으며, 구체적인 연구 내용은 기술설명회 개별상담을 통해 확인 가능 (현재 특허 출원 (미공개) 상태임).



Patent Right

상태	출원(등록)번호	발명의 명칭
출원(미공개)	10-2018-0081534	쯔쯔가무시증 진단용 신규 항원 및 이를 이용한 신속진단키트

Inventor

- 질환표적기능연구팀, 김승일 박사 (ksi@kbsi.re.kr)
 - 프로테오믹스 (LCMS) 감염질환연구
 - 신종바이러스융합연구단 근무 (1세부책임)

Contact Us

- 중소기업지원팀이문상 선임기술원
 - lms1015@kbsi.re.kr, 042-865-3519