

특허등록번호

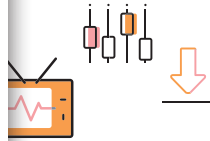
10-0561935

특허명

인체 특성에 따른 침대매트리스
추출방법

대표발명자

박세진



인체 특성에 적합한 침대매트리스 제작기술



특정인에게 가장 적합한 매트리스를 추출하는 방법에 관한 기술

인체특성을 적용하여 각 개인의 체형에 적합하고 안락한 침대매트리스가 필요하시다면... 웰빙 라이프 트렌드에 맞게 수면에 대한 관심과 수요도 급속도로 성장하고 있습니다. 최근 한 해외 브랜드는 인간의 수면 습관, 개인별 체형, 인체 특성 등에 맞춘 스마트 매트리스를 제공하면서 침대의 스마트화는 점점 가속화되고 있습니다.

이러한 침대의 스마트화를 뒷받침할 KRISs의 기술 '인체 특성에 따른 침대매트리스 추출 방법'을 소개합니다! 이는 체형, 척추형상, 체압 데이터를 통해 특정인에게 가장 적합하고 안락한 매트리스를 제공하는 기술입니다. 사람의 체형은 다양한 굴곡으로 형성되어 있으며 각각 다른 무게, 체압을 가지고 있습니다. 해당 기술은 개인에게 맞는 매트리스를 제공하기 위해 체압, 체형, 하중, 기울기 데이터를 바탕으로 기존 매트리스와 비교 분석하여 가장 적합한 매트리스를 추출하는 방법을 제공합니다.

인체 특성에 따른 침대 매트리스 추출방법

Method for extracting bed mattress according to characteristics of the human body



기술특징

- 본 발명은 인체 특성에 따른 침대 매트리스 추출방법에 관한 것으로, 특정인의 체압을 측정하고, 이 체압을 가지고, 순차적으로 인가된 하중과 이 하중에 의해 눌러진 깊이에 대한 침대 매트리스의 기울기를 구하며, 상기 구해진 침대 매트리스의 기울기와 이미 결정된 복수의 침대 매트리스의 기울기를 비교하여 안락한 침대를 추출하는 방법과 특정인의 키와 몸무게를 측정하고, 그 측정된 키와 몸무게로 체형을 찾아내고, 체형별로 이미 결정된 침대 매트리스 중에 그 체형에 해당하는 침대 매트리스를 추출하는 방법에 의해 각각 추출된 침대 매트리스를 비교하여 중첩되는 침대 매트리스를 추출하거나 또는 근접한 침대 매트리스 중에서 침대 매트리스를 추출함으로써, 특정인에게 가장 적합한 침대 매트리스를 제공할 수 있다.
- 본 발명은 특정인에게 가장 적합하고 안락한 침대 매트리스가 선정될 수 있도록 하여, 추출된 매트리스에서 특정인은 쾌적한 숙면을 취할 수 있는 효과가 발생한다.

응용분야

- 침대, 매트리스

키워드

침대 > 매트리스 > 기울기 > 체압 > 체형 > 척추 > 형상

시장전망

- 인간의 체형은 평평한 형상이 아니고, 다양한 굴곡이 형성되어 있고, 더불어 각각 부위가 다른 무게를 가지고 있다. 그래서, 침대에 사람이 누워 있으면, 침대와 누워있는 사람 사이의 접촉면에서 압력의 분포, 즉, 체압의 분포는 사람마다 각기 다르다. 그런데, 지금까지 침대 매트리스는 인간의 체형과 무관하게 획일적으로 제작되고 있다. 이렇게 획일적으로 제작된 침대 매트리스는 인간의 각기 다른 체형과 체압으로 인하여, 개인의 체형에 맞고, 체압이 적절히 분포되는 침대 매트리스에서는 쾌적한 숙면을 취할 수 있지만, 체형에 적합하지 않고, 적절하지 못한 체압 분포도를 나타내는 매트리스에서는 숙면을 취할 수 없다.
- 본 발명은 상기한 바와 같은 문제점을 해결하기 위하여 안출된 것으로, 체형, 척추형상과 체압의 데이터 베이스를 이용하여 특정인에게 가장 적합하고 안락한 침대 매트리스가 선정될 수 있는 인체 특성으로 침대 매트리스 추출방법을 제공하는 데 그 목적이 있다.

개발단계



- 아이디어 단계
- 분석/실험을 통한 검증
- 연구실 환경 모델 제작
- 연구개발 완료 ✓
- 시제품 제작
- 실현성 검증완료

거래유형



보유특허 현황

구분	국가	관련번호	특허명칭
등록완료	KR	10-0561935 (2006.03.10)	인체 특성에 따른 침대 매트리스 추출방법

주요도면

