

보/건/의/료

# 항암신약의 활성 분석 및 암진단에 활용가능한 발광암세포주



# KBSI

한국기초과학지원연구원

**기 술 명** 항암신약의 활성 분석 및  
암진단에 활용가능한 발광암세포주  
**발 명 자** 허송욱, 정재인 외  
**특허등록번호** 10-1009437  
**연 락 처** 이문상 / 042-250-5430  
**E - m a i l** lms1017@kbsi.re.kr

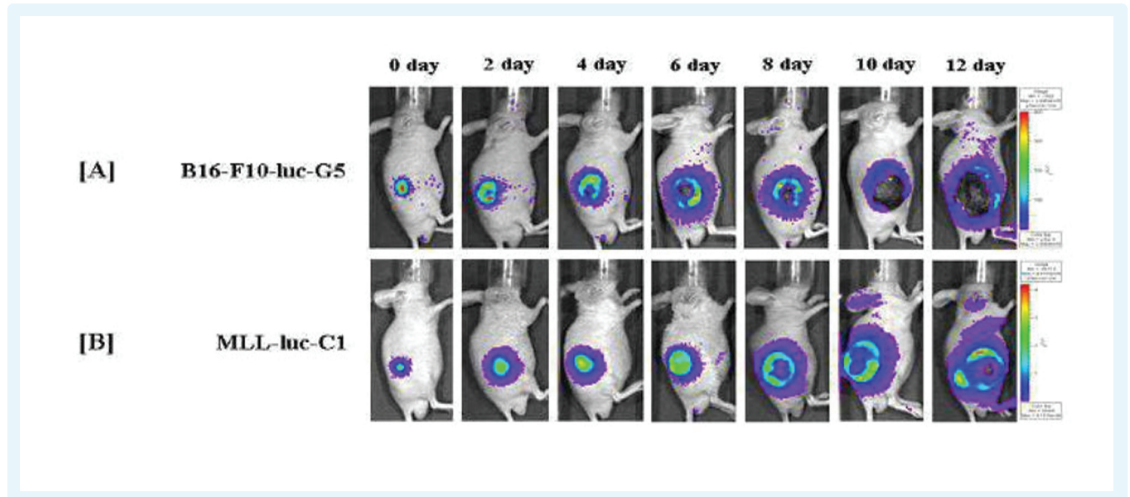
  
기술 개요

- 루시페라제 유전자를 포함하는 발광벡터가 삽입된 MAT-LyLu 전립선 발광 암 세포주에 관한 것으로 전립선 발광 암세포주는 Mat-Ly-Lu-luc-C1(KCTC 11364BP)인 것을 특징으로 하는 기술에 관한

  
기술 특징

- 기존 발광세포주보다 발광 활성이 잘 유지되며 발광감도가 높아 시험관 내 또는 생체 내에서 암세포의 증식 및 전이를 구체적으로 검출할 수 있음
- 생체 내에서 안정적으로 발현됨을 입증함으로써, 항암신약의 생체 내 활성분석 및 암진단 등이 가능함

  
기술 내용



[고형암을 유도한 실험동물 위에서 발광 암세포주의 증식 측정]

- 본 기술은 발광영상신호와 암 크기의 상관관계가 높고 발광신호가 강하여, 시험관 내(in vitro) 또는 생체 내 (in vivo)에서 유용하게 사용할 수 있는 발광 암세포주를 제공 할 수 있음

( [기술내용](#) ) .jpg  
(2480 X 2984) 가